



NEUE BAUPRODUKTE, NEUE BAUARTEN, NEUE BAUSTOFFE

Herzlich Willkommen zum 11. AIT in der Neuen Messe Stuttgart





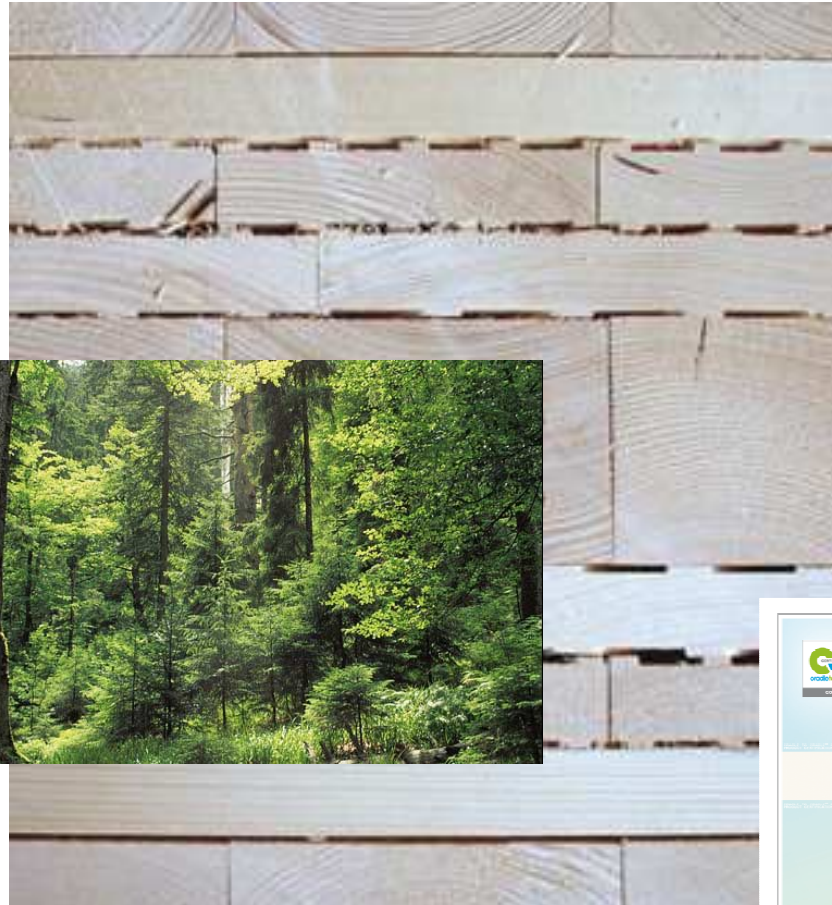
einfache Vorgaben

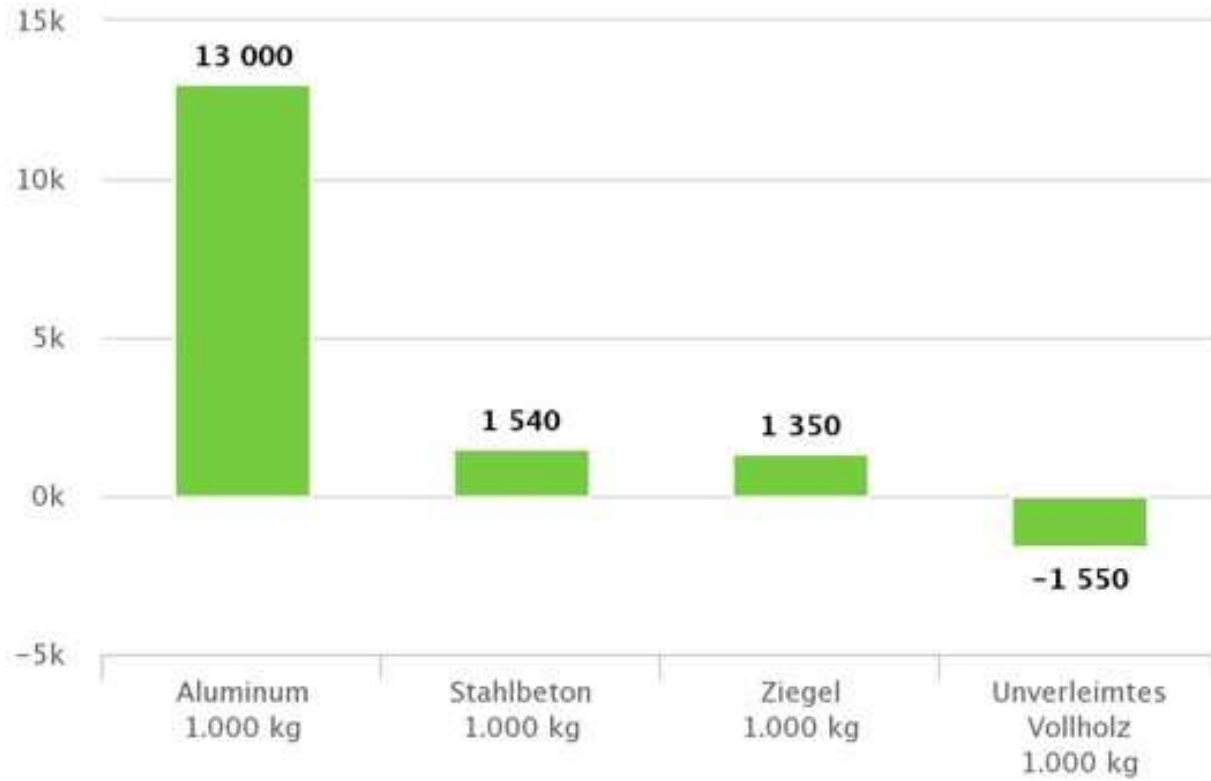
Keine Brandschutzkapselung
Keine Bauchemie
Gesund
100% Biorecyclingfähig
Diffusionsoffen
Kein WDVS
Keine Folien
Keine Leime

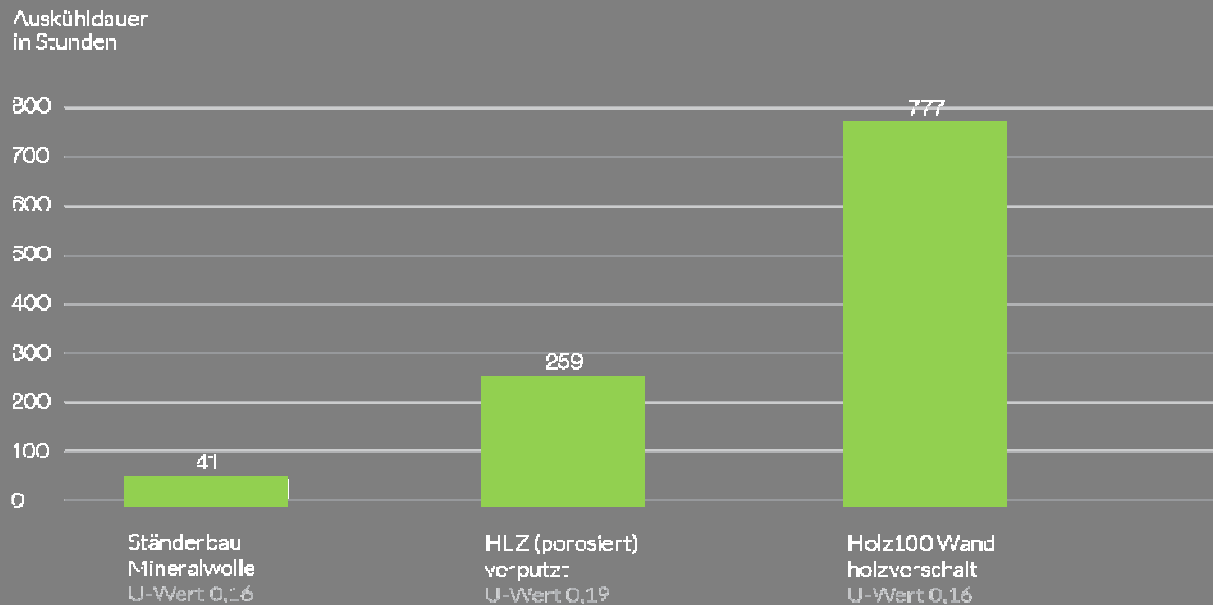
komplexe Anforderungen

Erhöhter Schallschutz nach DIN
Gebäudeklasse
Einhaltung Herstellerrichtlinien
Gesetzliche Vorgaben (LBO...)
Energetische Vorgaben
Vorgaben der Versicherer
Einhalten aller Richtlinien / Normen
Richtiger Einsatz zugelassener Systeme
Käuferanforderungen





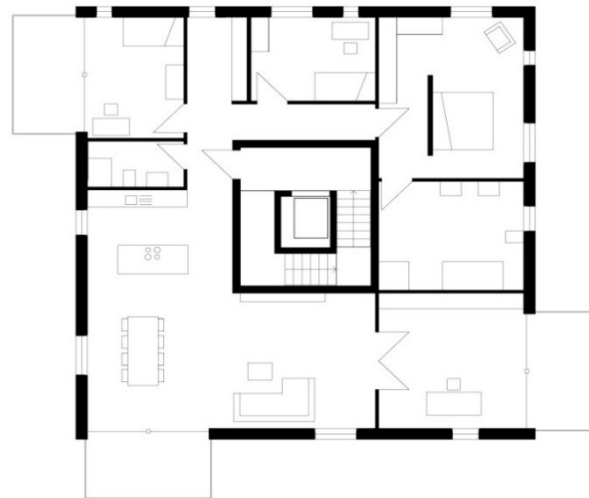
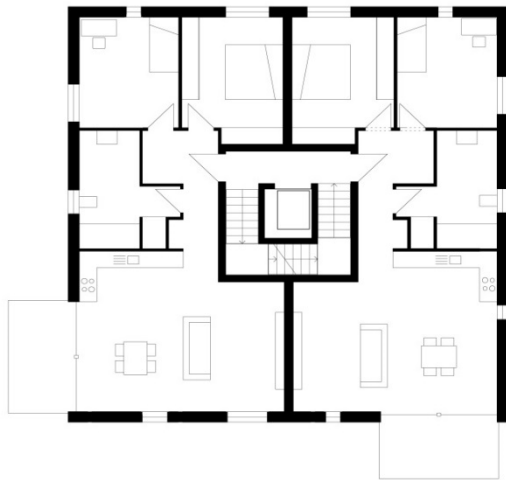
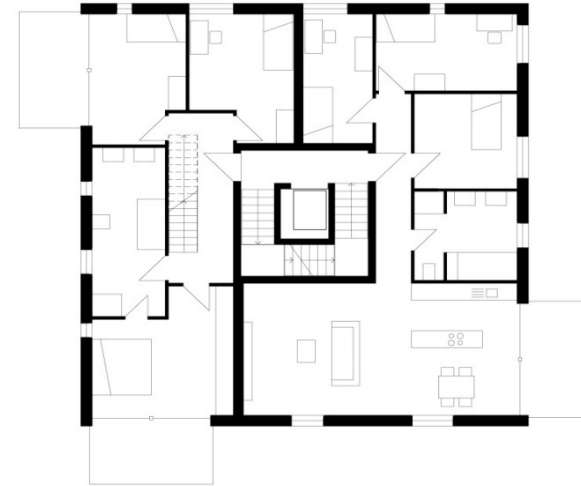
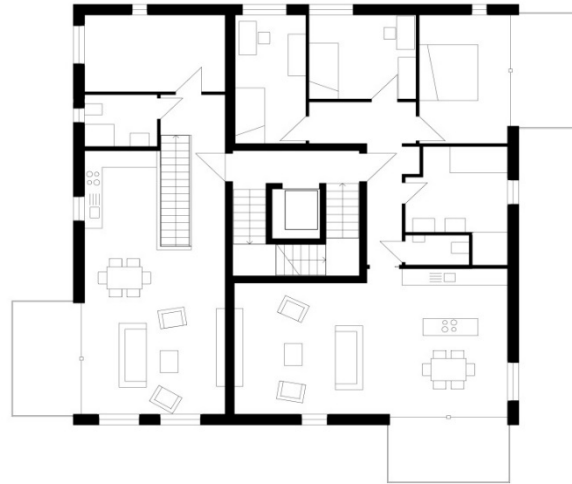




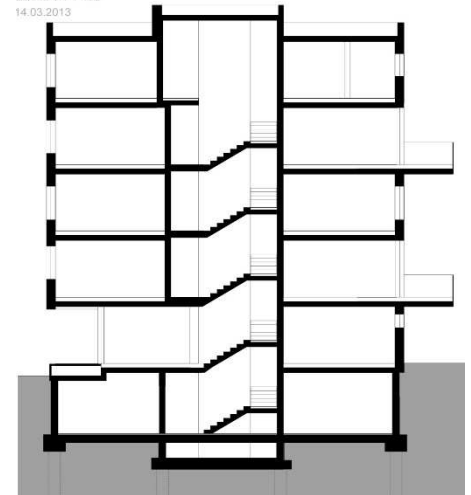
Nicht nur im Winter als Wärmespeicher, sondern auch im Sommer als Hitzeschutz, ist das thermisch träge **Massivholz** anderen Materialien weit überlegen. Quelle: Erwin Thoma: Dich sah ich wachsen – Über das uralte und das neue Leben mit Holz, Wald und Mond, Verlag Chr. Brandstätter

Versuchsordnung:
Außen -10°, innen +21°. Abschalten Heizung
Gemessen: Zeit bis Wandoberfläche 0°

Nach Techn. Univ. Graz



Schnitt 1-1 1-100
14.03.2013





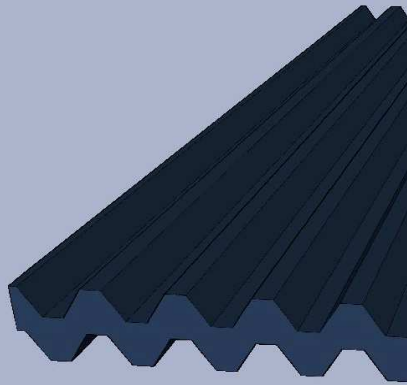




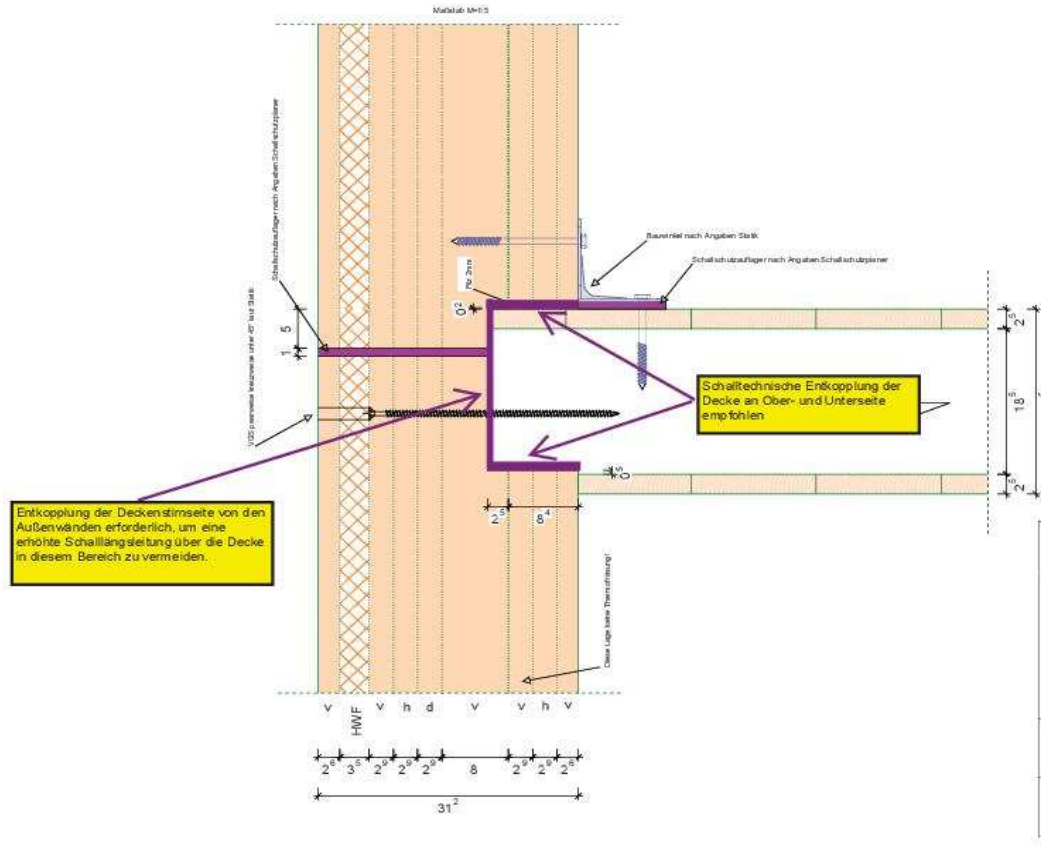




bi-Trapezlager®



Hohe Sc



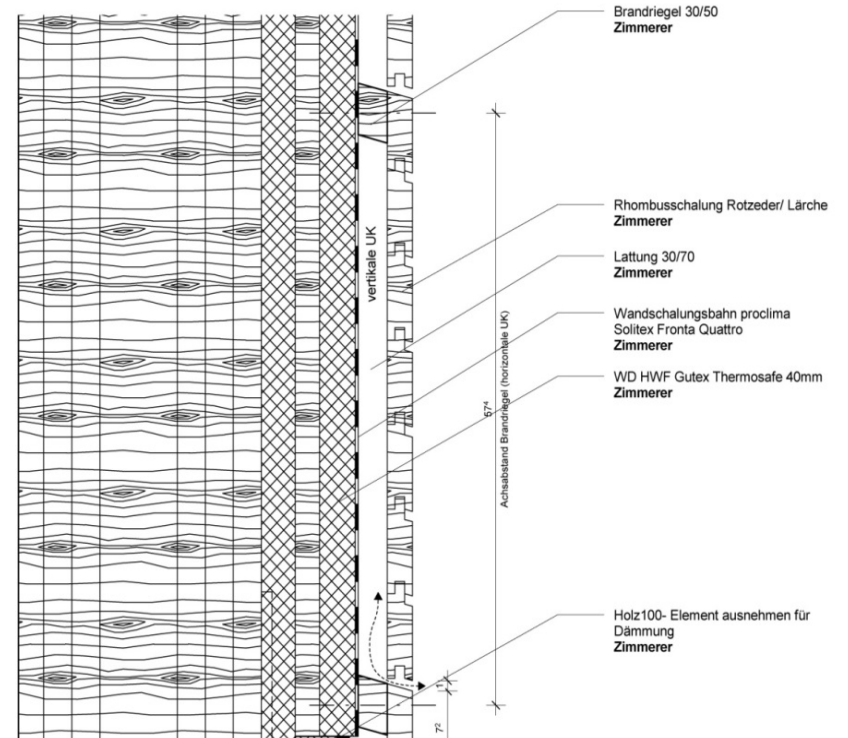








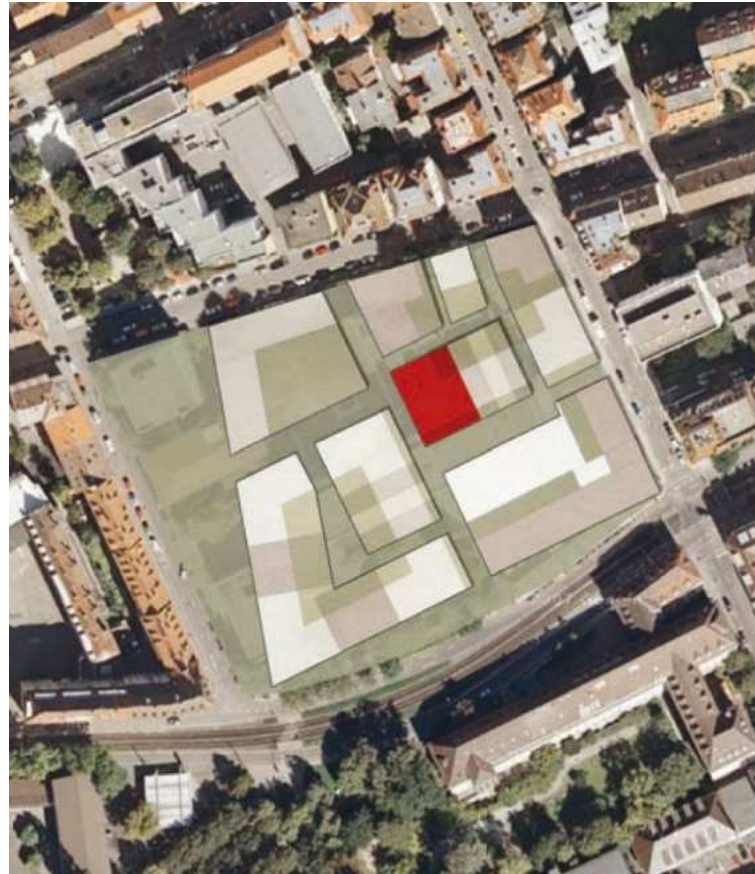






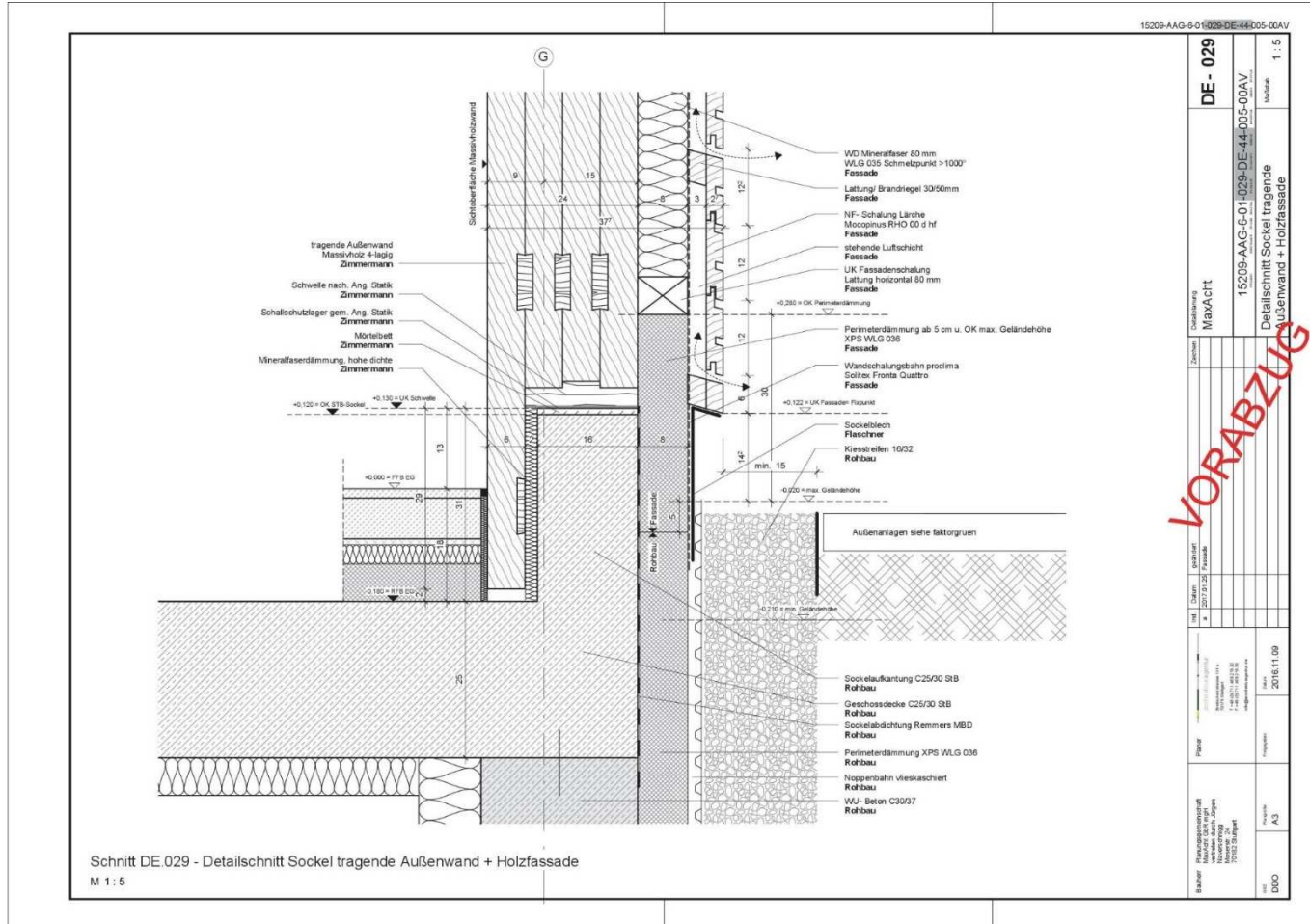












15209-AAG-01-029-DE-44-05-00AV

DE - 029

DE-029-00AV

15209-AAG-01-029-DE-44-05-00AV

Detailansicht

Maxlicht

15209-AAG-01-029-DE-44-05-00AV

Detailansicht Sockel tragende Außenwand + Holzfassade

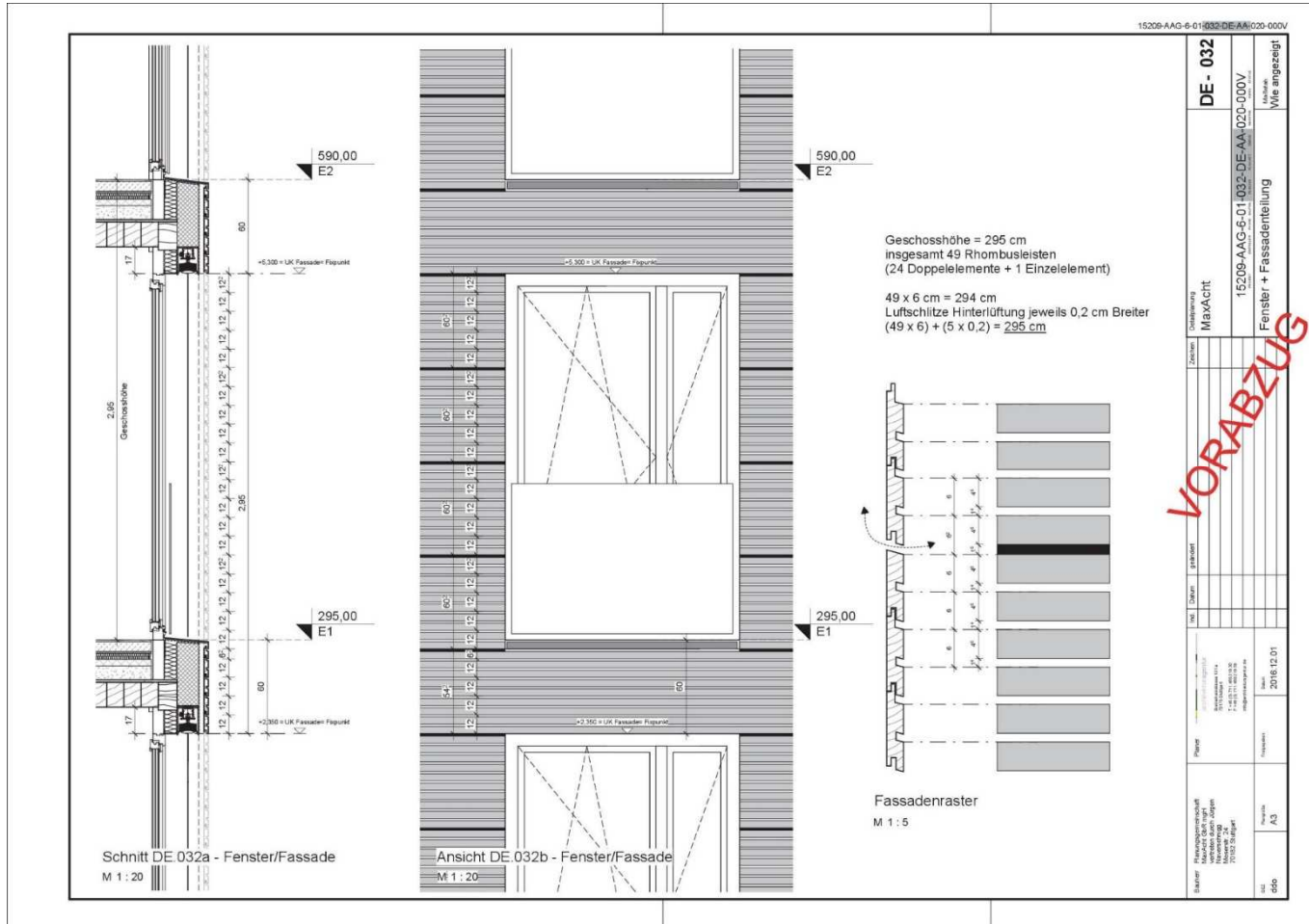
Mastab 1 : 5

Titel	Zeichner	Architekt	Datum	Stand	
				2017/02/26	
				Fassade	
Projekt	Architekt	Datum	Stand	2016/11/09	
				1:1	2017/02/26

Blatt	Skizze	Architekt	Datum	Stand	2016/11/09		
						1:1	2017/02/26

DOO

VORABZUG



15209-AAG-6-011032-DE-AA-020-000V		DE - 032	
MaxAcht		15209-AAG-6-011032-DE-AA-020-000V	
Fenster + Fassadenteilung		Wie angesetzt	
Fenster		Fenster	
Fassadenraster		Fassadenraster	
2018.12.01		2018.12.01	
A3		A3	
d50		d50	

VORABZUG



BAUSTOFF	SCHADSTOFF	WIRKUNG
Spanplatten, Teppich, Farben, Schäume Farben, Klebstoffe, Tapeten Farben, Reinigungsmittel, Farbfentferner Holzschutzmittel, Textilien, Teppich, Leder Elastische Fugen, Brandschutz, Kunststoffe Bodenbeläge, Folien, Farben, Spielzeuge Möbel, Leime, Farben, Schäume Dämmung, Bodenbeläge, Fugen Innen-, Hohlräume, feuchte Oberflächen	Formaldehyd Verdünnung Benzole Pestizide PCB Weichmacher Isozyanate Asbest Schimmel	Allergien Schädigung Nervensystem Fehlfunktion Hormonsystem Schädigung Leber, Nieren Schwächung Immunsystem Krebserregend Hautirritationen Lungenkrebs Infektionen

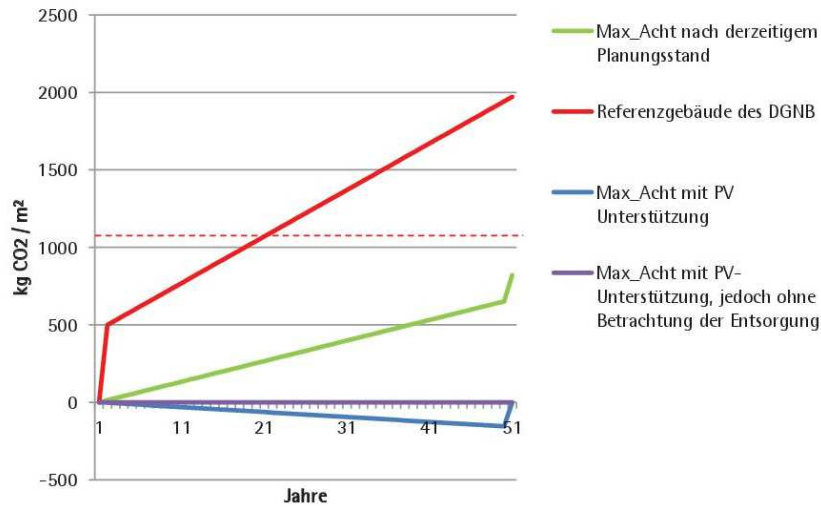


quelle: ina darmstadt

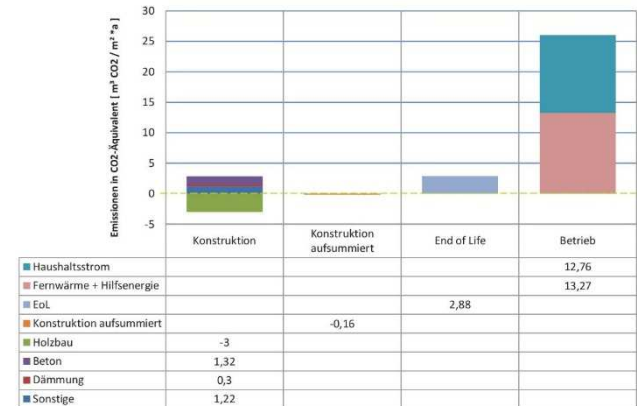
1:19

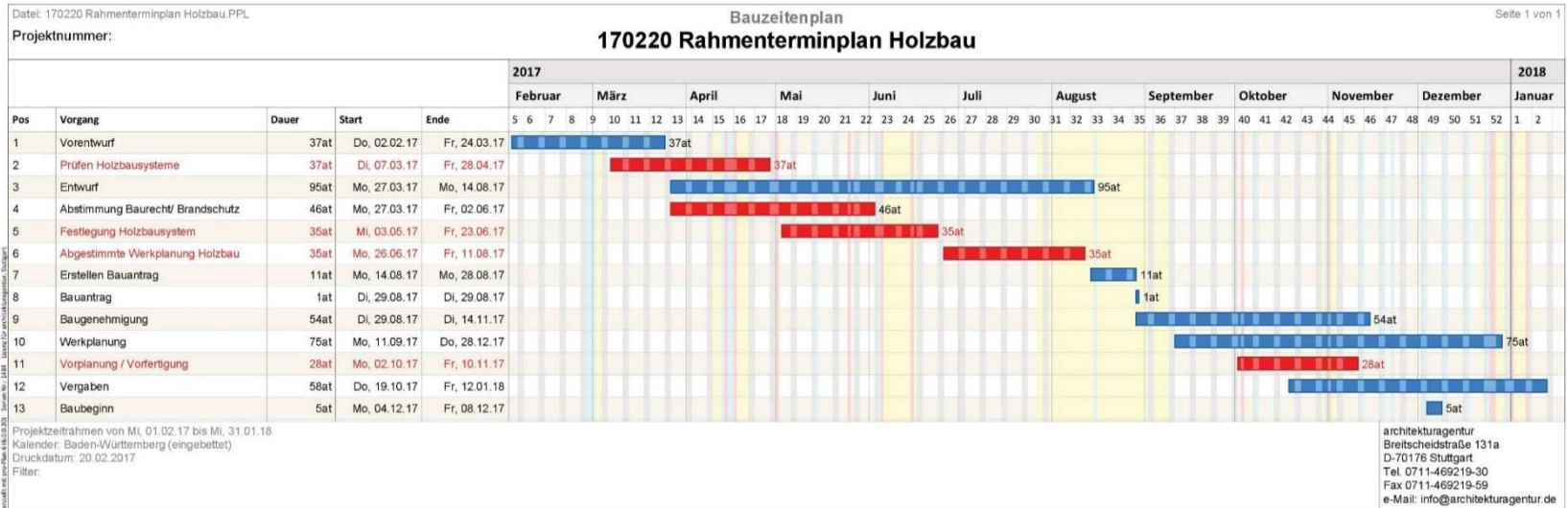
Mit der Menge CO₂, die bei dem Bau eines konventionellen Hauses freigesetzt wird, können 19 Häuser aus leimfreiem Massivholz hergestellt werden.

Quelle: ina Darmstadt



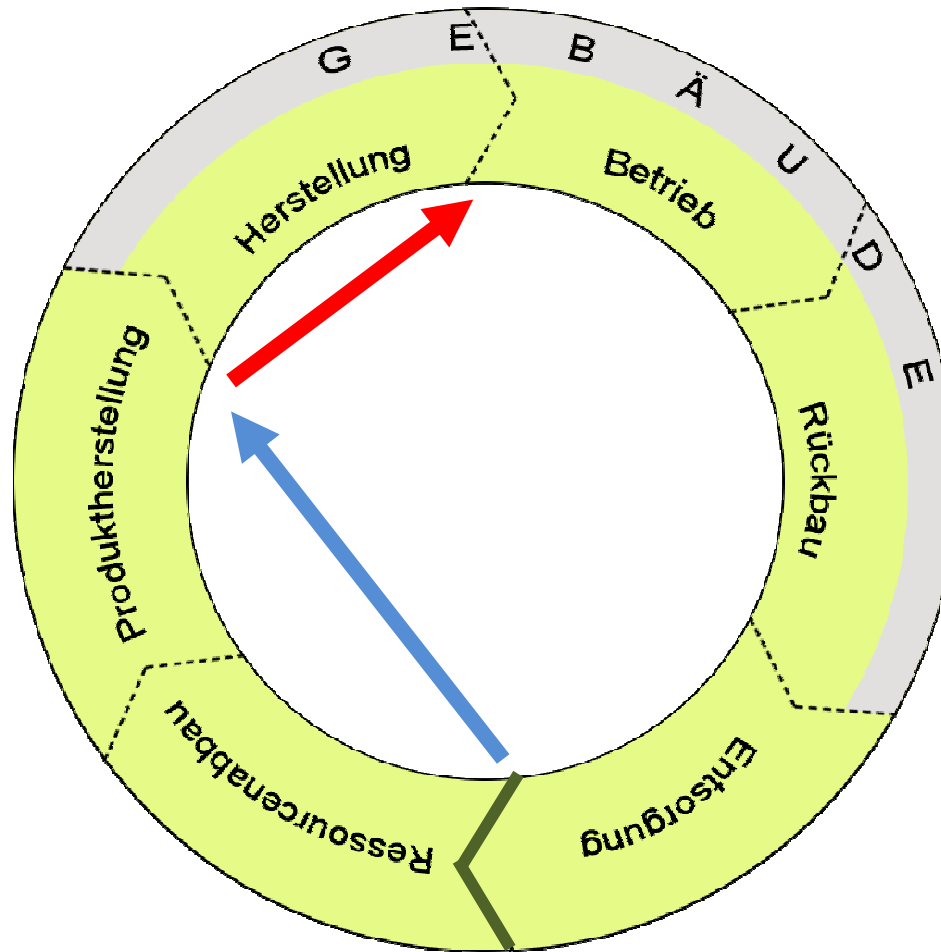
	Treibhauspotenzial [kg CO ₂ -Äqui / (m ² * a)]	Gesamtprimärenergie- bedarf [MJ / (m ² * a)]
Herstellung	-0,16	141
Nutzung	13,27	204
Instandhaltung	-0,03	1
Entsorgung	2,88	-40
Summe	15,97	307

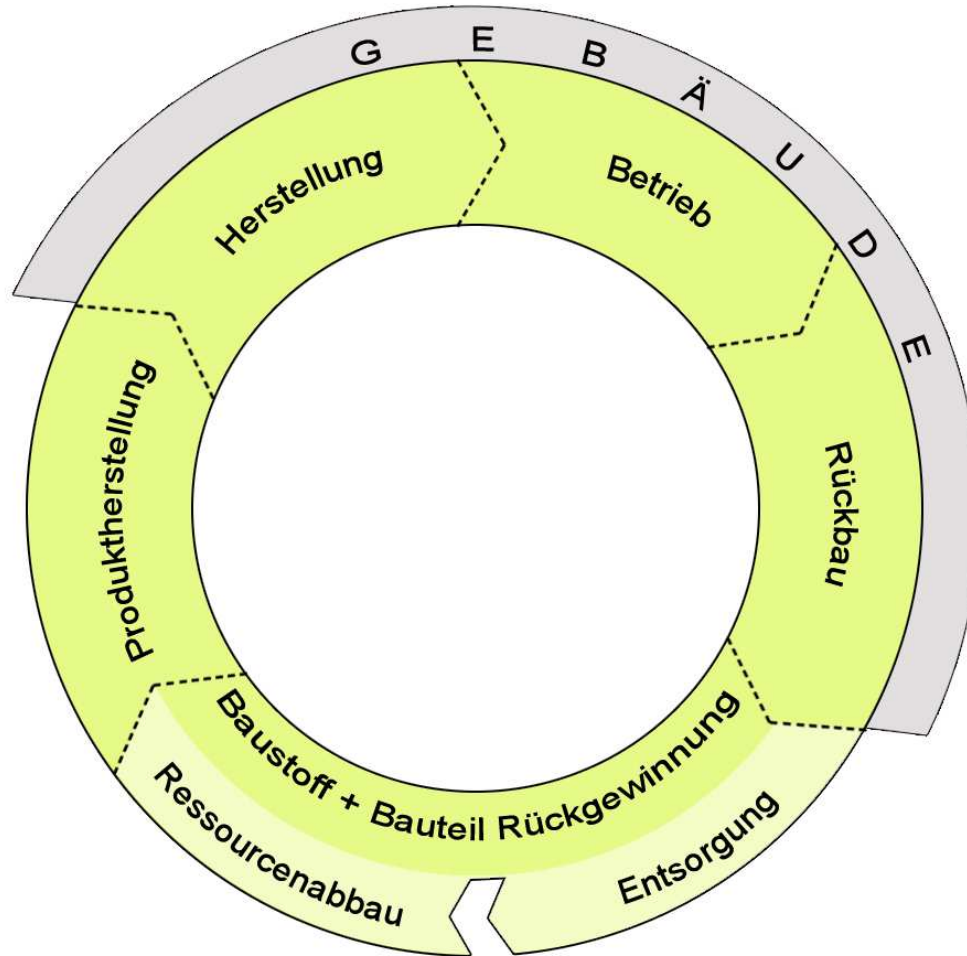




RESSOURCEN

Eine Ressource ist ein Mittel, um eine Handlung zu tätigen oder einen Vorgang ablaufen zu lassen. Eine Ressource kann ein materielles oder immaterielles Gut sein. [Wikipedia](#)





MAX ACHT entspricht einem Standard MFH (10 -12 WE)

nach BBSR (Bundesinstitut Bau-, Stadt- und Raumforschung)

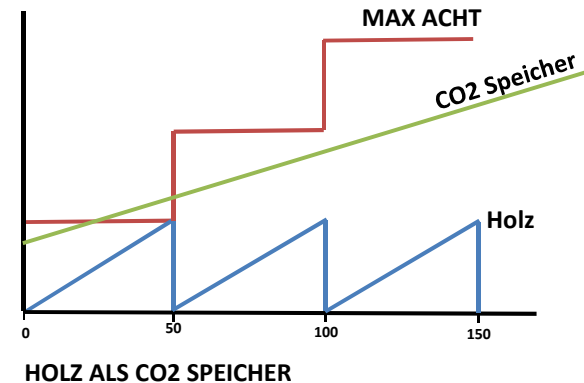
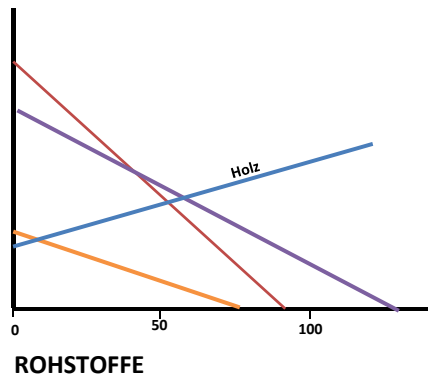
MAX ACHT wächst auf 1 HA nachhaltig bewirtschafteten Wald in 50 Jahren nach

Durchschnittlicher Wohnraumbedarf in den nächsten 50 Jahren **11.500 MFH / Jahr**

nach BBSR (Bundesinstitut Bau-, Stadt- und Raumforschung
BMUB)

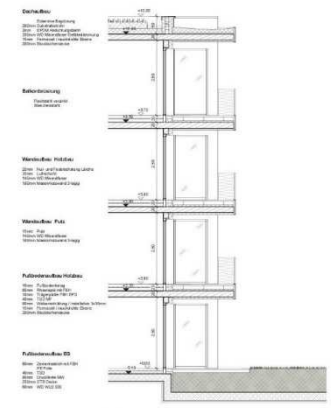
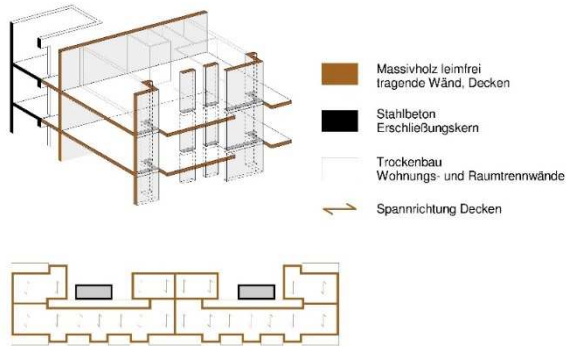
Holznachwuchs / Jahr in Deutschland ist ausreichend für 55.000 MFH / Jahr entsprechend MAX ACHT

Bundeswaldinventur
Holzmarktbericht 2015

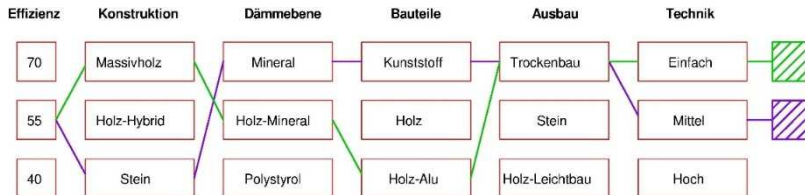


Daten und Grafiken
Masterthesis Rohstoffpotential Wohnungsbau 2017
MBA ING J.Becker





Kosten | ANGEPASST AN DIE BAUWEISE



Kosten nach BKI Mehrfamilienhäuser energiesparend, ökologisch
 zzgl. 12% CO2 neutral, Massivholz leimfrei pro m² WF o. TG

Massivholz Leimfrei KGR 300, 400
 KGR 500

Kosten nach BKI Mehrfamilienhäuser energiesparend, ökologisch

Standardbauweise KGR 300, 400
 KGR 500



